

Fokus
FRANKLIN
Informationsveranstaltung
22. April 2026



10

Jahre

FRANKLIN

04 2016 – 04 2026





7.636

Bewohner*innen
auf

FRANKLIN

(ehem. Kasernen)

02. April 2026

FRANKLIN

Altersstruktur

< 7 Jahre	1.112	15 %
7 - 10 Jahre	617	8 %
- Grundschüler*innen	462	
11 - 18 Jahre	586	7,5 %
19 - 39 Jahre	2.828	37 %
40 - 65 Jahre	2.044	26,5%
> 65 Jahre	449	6 %

aktuelle **Prognose**

10.767 Bewohner*innen
5.127 Wohneinheiten x Faktor 2,1





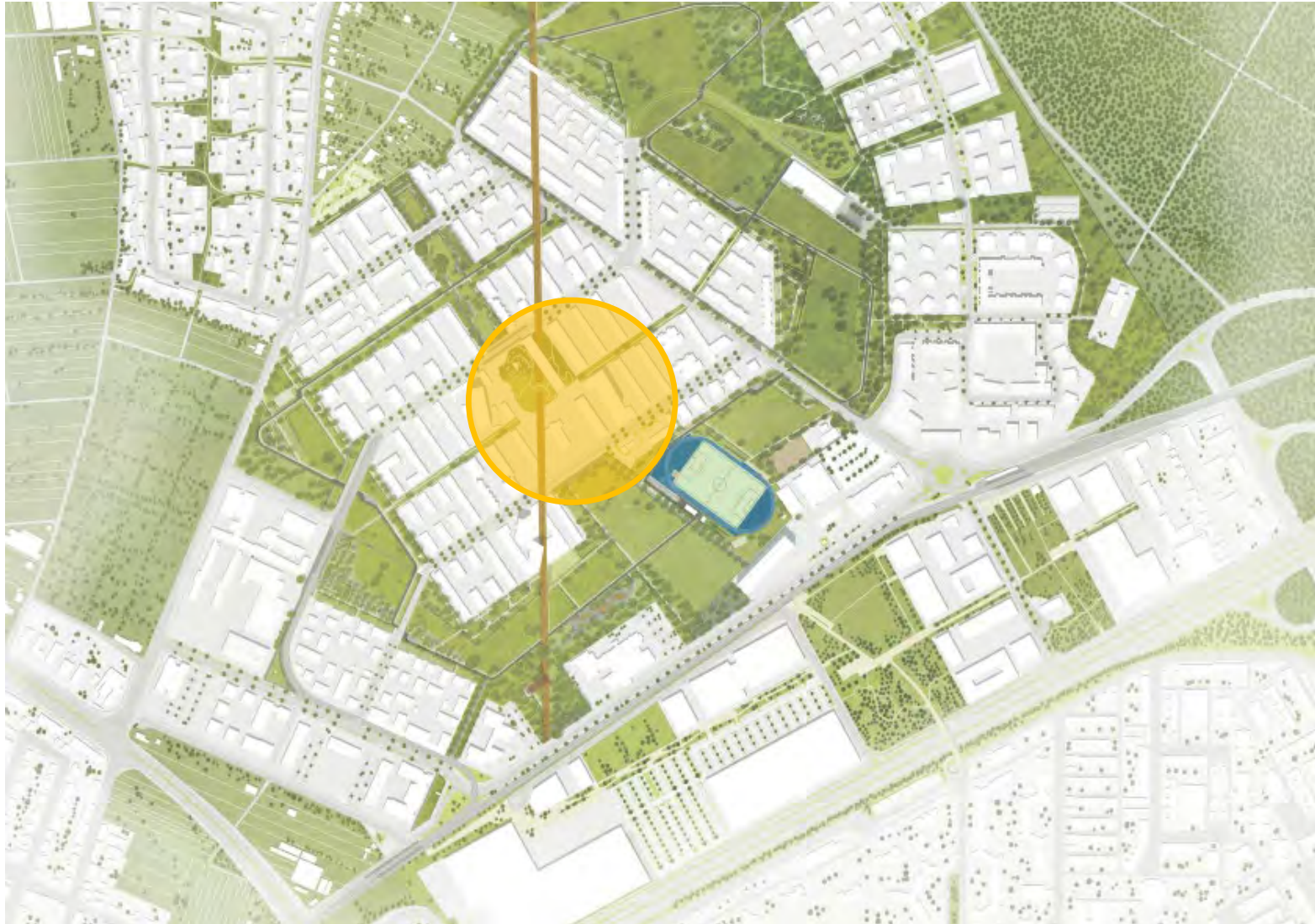
100 GBG JAHRE GRUPPE

Wir feiern unser Jubiläum – feiern Sie mit uns.

www.100jahregbg.de



Mitte
FRANKLIN

















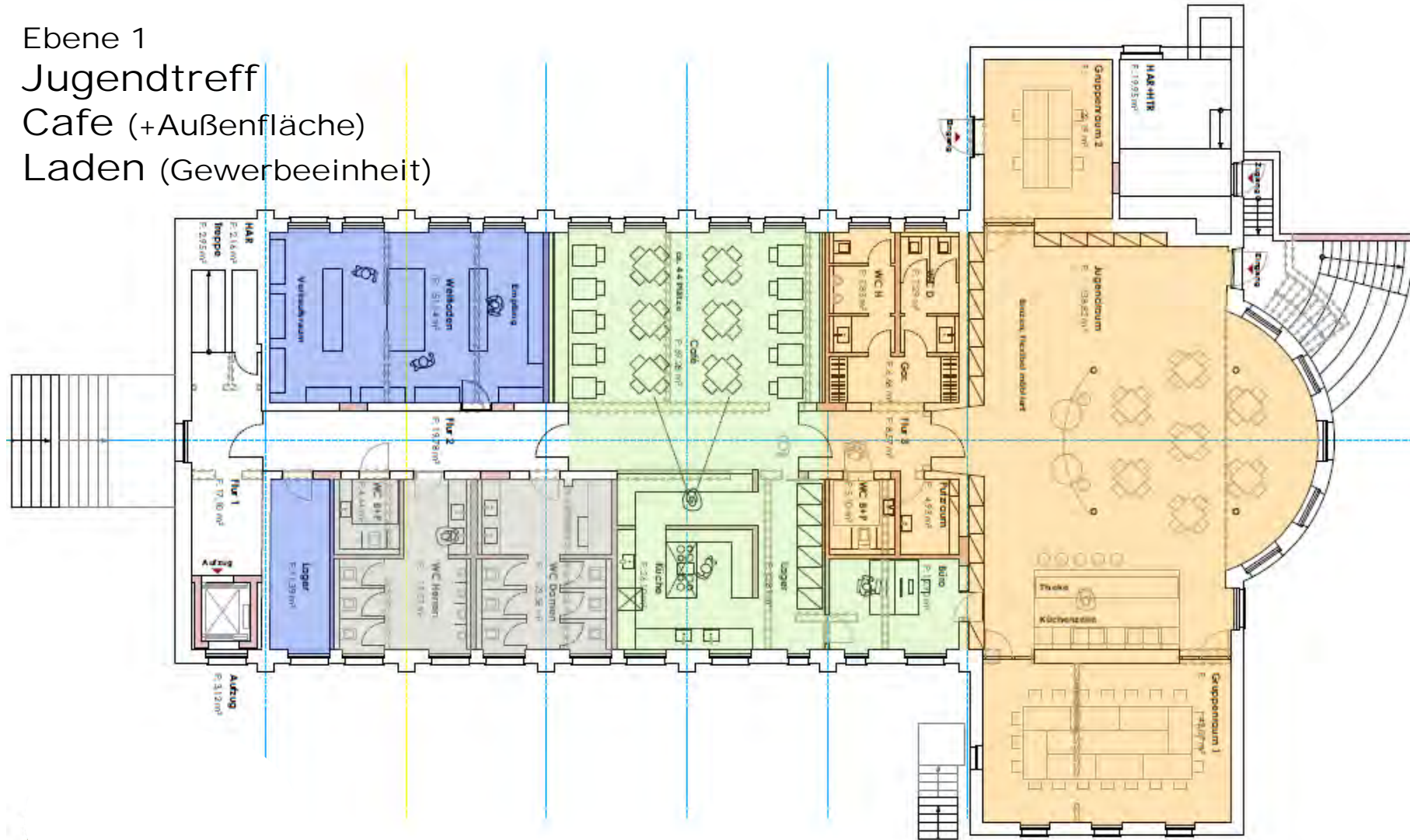




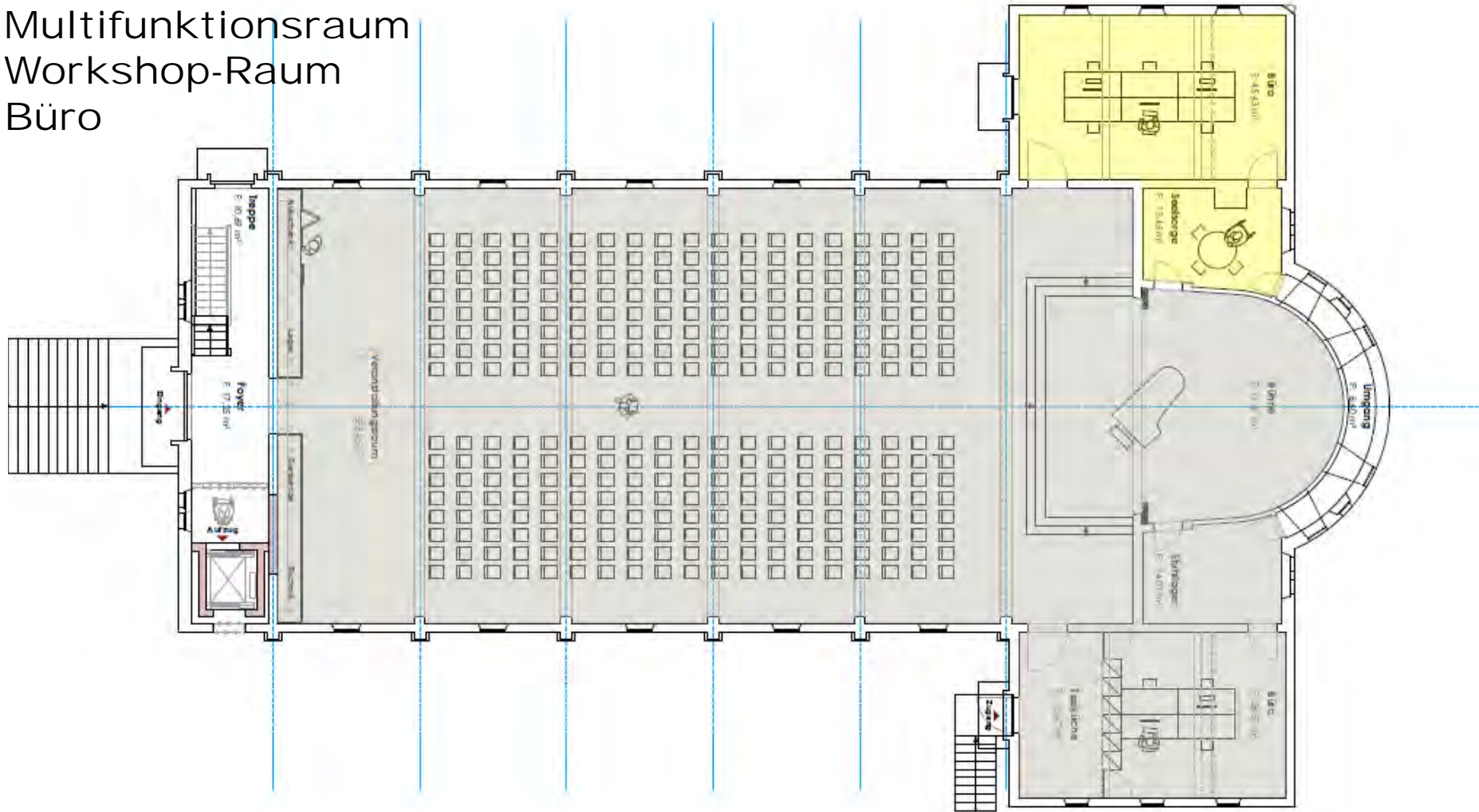




Ebene 1
Jugendtreff
Cafe (+Außenfläche)
Laden (Gewerbeeinheit)



Ebene 2
Multifunktionsraum
Workshop-Raum
Büro





WORKSHOP

Franklin – unser Ort für alle Kinder und Jugendliche

Mitmachen und Ideen einbringen



Montag, 11. Mai
16:30–19:00 Uhr

Franklinschule, Wasserwerkstraße 64
68309 Mannheim

Franklin ist der kinderreichste Stadtteil Mannheims geworden. Das Aufwachsen von Kindern und Jugendlichen im Stadtteil wird von vielen Faktoren geprägt - von der Schule, von öffentlichen Plätzen, von Treffpunkten, von den Grünflächen und den Sportmöglichkeiten...

Das geht uns alle an - nicht allein Eltern, Lehrer*innen, Erzieher*innen, sondern alle, die hier leben, arbeiten und diesen Ort mitgestalten wollen. Gemeinsam können wir viel bewegen: Fördern in Vereinen, Ideen und Unterstützung entwickeln, Vielfalt wahrnehmen und voneinander lernen, kooperieren und aktiv werden.

Jede Stimme zählt – ob jung oder alt, neu zugezogen oder seit Jahren dabei. Wir laden Sie und Euch herzlich zu einem aktiven Workshop ein – zum Mitmachen, Mitdenken und Mitgestalten. Oder einfach zuhören und kennenlernen. Alle sind willkommen.

Mit dabei:

Prof. Nora Jehles
Universität Dortmund

Maren Hilke
Universität Dortmund

Oliver Gunter
Schulleiter der Franklinschule

Klemens Hotz
Abteilungsleiter Jugendförderung –
Jugendamt Mannheim

Niklas Allenberger
Mobile Jugendarbeit Franklin

Maximilian Deletioğlu
Förderverein (i.Gr.) für Kinder und
Jugendliche Franklin

Gemeinsam können wir neue Ideen für
die Entwicklung Franklins überlegen
und weiterentwickeln. Wir freuen uns
sehr auf Sie und Euch!

„Ein ganzes Quartier zu
einem Ort für Kinder und
Jugendliche machen“

Veranstaltung
Stadt Mannheim und
Franklin Grundschule

11.05.2026

16.30h – 19.00h



Columbus
FRANKLIN



























mwsp-mannheim.de

FRANKLIN-mannheim.de



144 ha
Funari | Benjamin **FRANKLIN** Village | Sullivan

FREIANLAGEN und ERSCHLIESSUNG 2026



Freianlagen

Europaachse

Benjamin-Franklin-Platz

Arboretum

Columbuspark &
Friendshippark

Erschließung

Wasserwerkstraße

George-Washington-Straße

Europaachse



Check Point

Teufelsberg

Europaachse



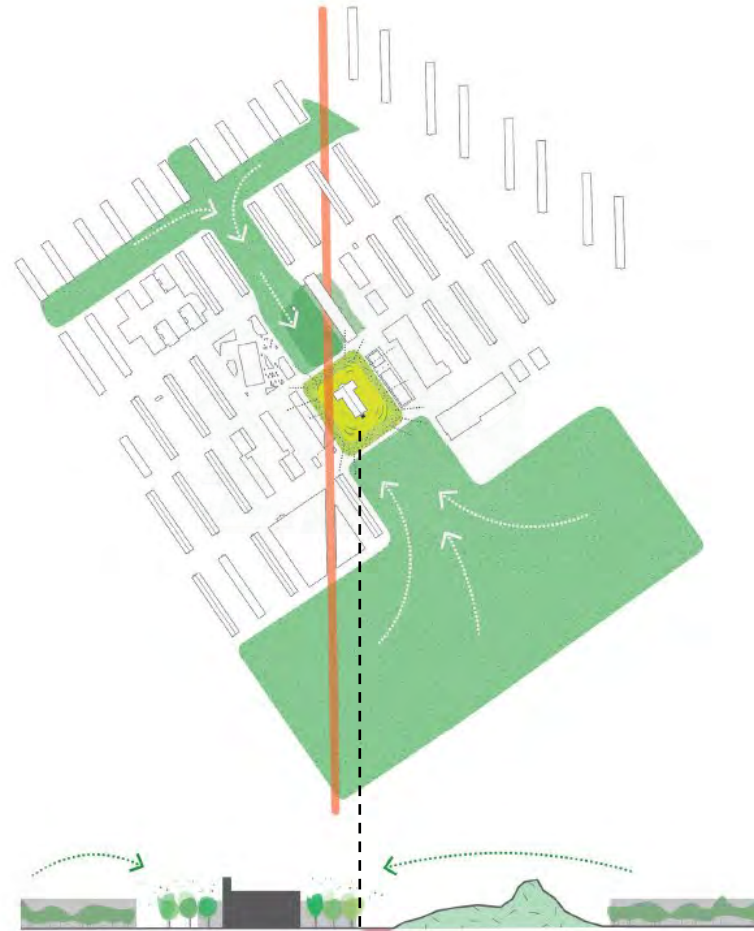
Europaachse



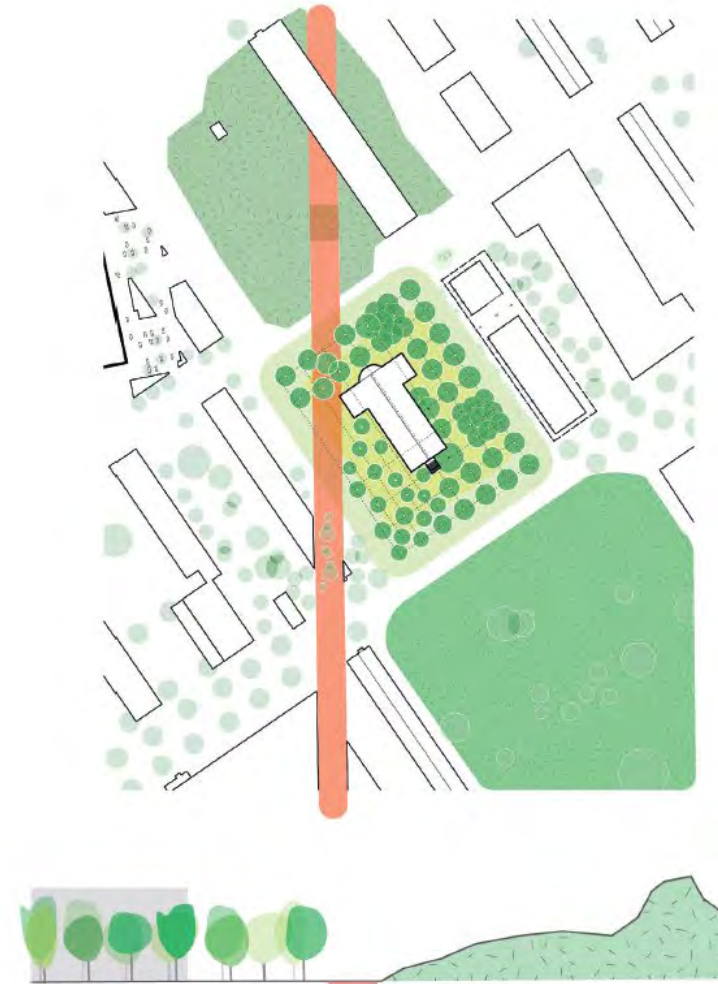
Benjamin-Franklin-Platz



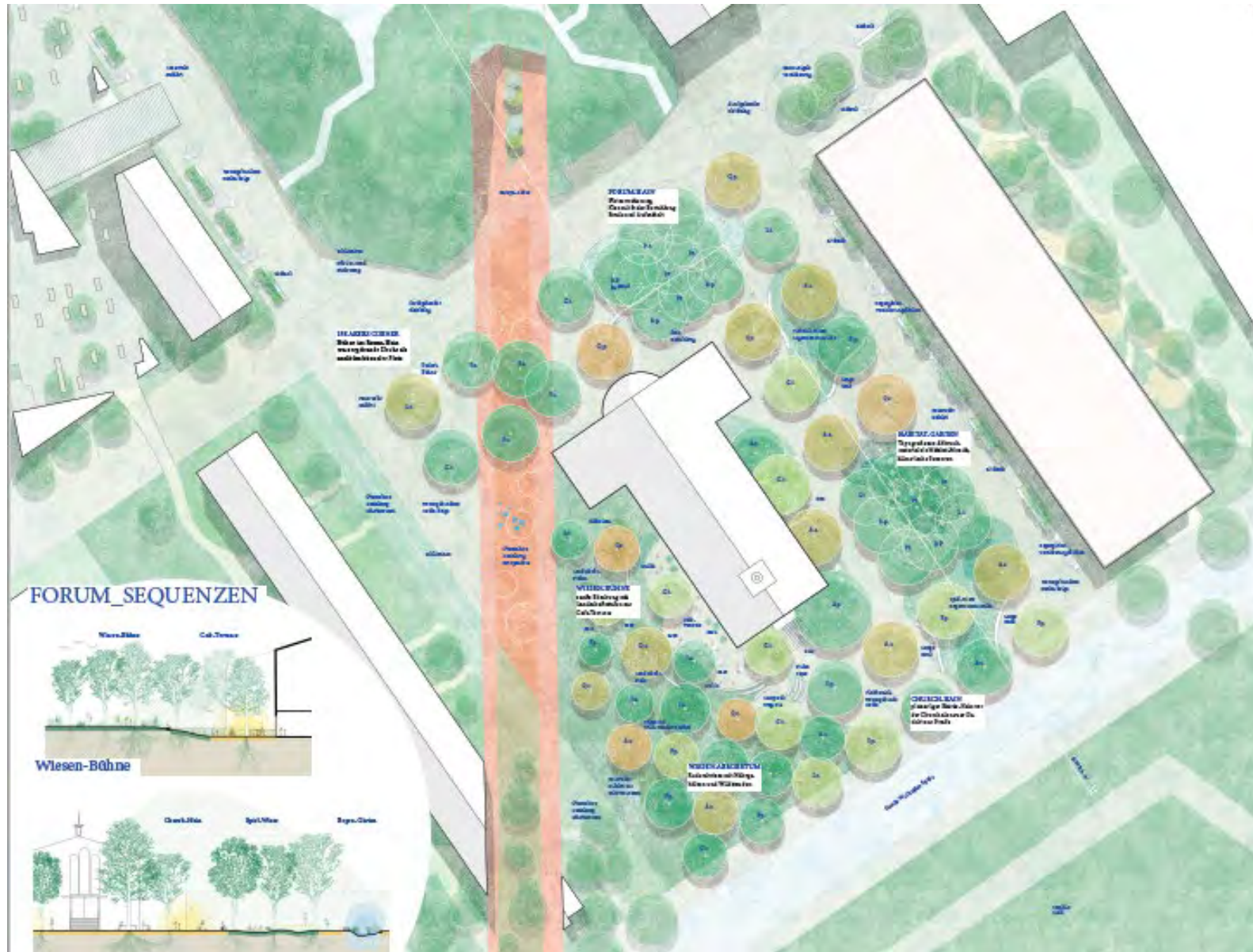
Benjamin-Franklin-Platz



Benjamin Franklin
Platz



Benjamin-Franklin-Platz



Benjamin-Franklin-Platz



Arboretum



Endausbau Wasserwerkstraße



Endausbau Wasserwerkstraße



Endausbau George Washington Straße



Endausbau George Washington Straße



Columbus und Friendship Park



Raum für Zukunft



Friendship Park



Friendship Park



Columbus Park





Informationsveranstaltung

Franklin
Mobilität und Infrastruktur

22. April 2026



P2
121 Stellplätze

P2

P3
71 Stellplätze

P3

P1

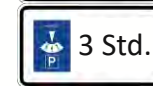
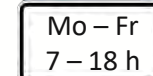
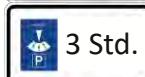
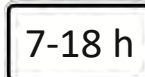
P1 „Altes Kino“
113 Stellplätze

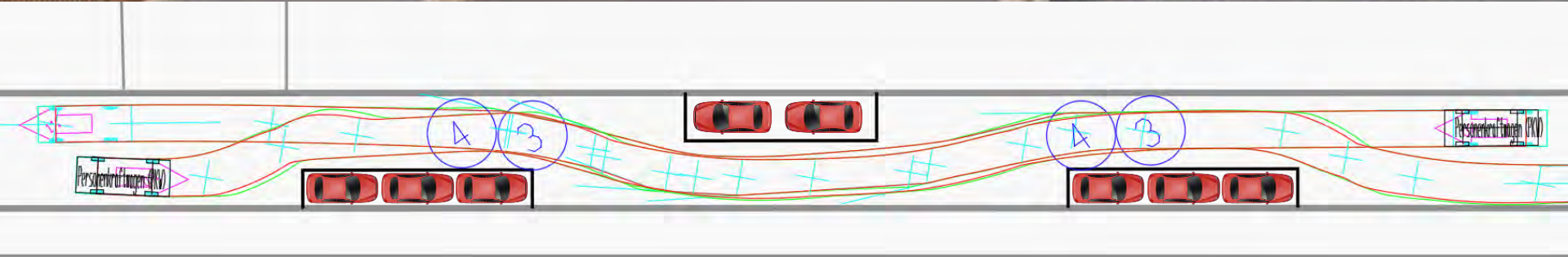
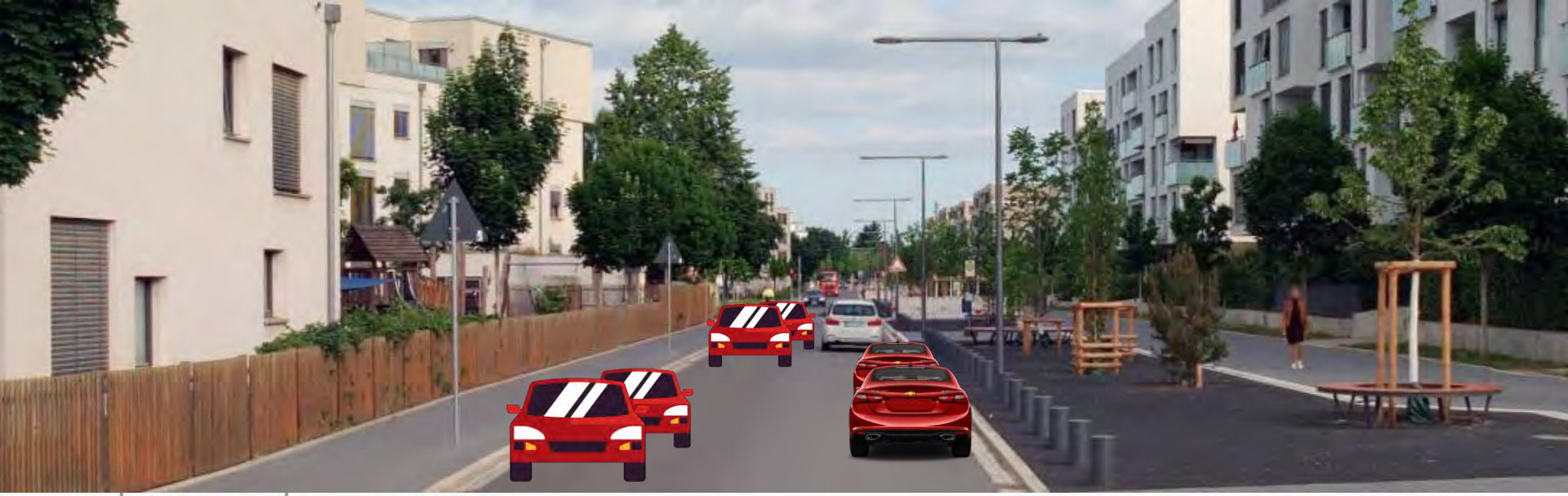
PARKRAUMBEWIRTSCHAFTUNG

Verkehrliche Bilanz / zusätzliche Angebote

- | | |
|--|---------------|
| ▪ Lieferzonen | 15 |
| ▪ Öffentliche Parkstände | 38 |
| ▪ Öffentliche Parkstände Sharing-Fahrzeuge | 7 |
| ▪ Öffentliche Parkstände Kurzzeitparken KITA | 5 |
| ▪ Parkstände Lastenfahrräder | 52 (26 Bügel) |
| ▪ Parkstände Fahrräder | 66 (33 Bügel) |

Alle Angaben ohne Gewähr; vorbehaltlich der Örtlichkeit / Ausführung vor Ort.





PARKLEITSYSTEM

Wegweisung Sammelparkplätze



Weitere Informationen zum
Parkierungskonzept im Internet!

franklin parken

Alle Bilder News Orte Websites zu Orten Videos Bücher Mehr

F FRANKLIN Mannheim
<https://franklin-mannheim.de> » neues-parkangebot-auf-...

Neues Parkangebot auf FRANKLIN

19.07.2024 — Ab September 2024 stehen zwei neue Parkflächen für Pkw auf FRANKLIN zur Verfügung, und zwar in der Wasserwerkstraße und in der Robert-Funari-...



2 Mannheim.de
<https://www.mannheim.de> » verkehrsplanung » parkier...

Parkierungskonzept Franklin

Umsetzung: voraussichtlich der Parkraumbewirtschaftung Q1 2025 - alle dargestellten Parkplätze sind seit September 2023 bereits in Betrieb! 2. Ausbaustufe.



F FRANKLIN Mannheim
<https://franklin-mannheim.de> » zukunft » mobilitaet

Mobilität

Besucher*innen parken ihre Fahrzeuge auf drei öffentlichen Sammelparkplätzen. Diese Stellplätze sind kostenpflichtig – und/oder mit zeitlich begrenzter ...



f Facebook · FRANKLIN-Mannheim
Ca. 20 Reaktionen · vor 3 Monaten

FRANKLIN-Mannheim - Facebook

Die Zufahrt erfolgt über die Birkenauer Straße. Zusätzlich gibt es freie Parkplätze auf P2 Wasserwerkstraße sowie auf P3 Robert-Funari-Straße.





Wasserwerkstraße (Grundschule / Friedhof)



Wasserwerkstraße / Waldstraße



Wasserwerkstraße / Waldstraße

STADTMANNHEIM 



Wasserwerkstraße / Waldstraße

VIELEN DANK
FÜR IHRE AUFMERKSAMKEIT!

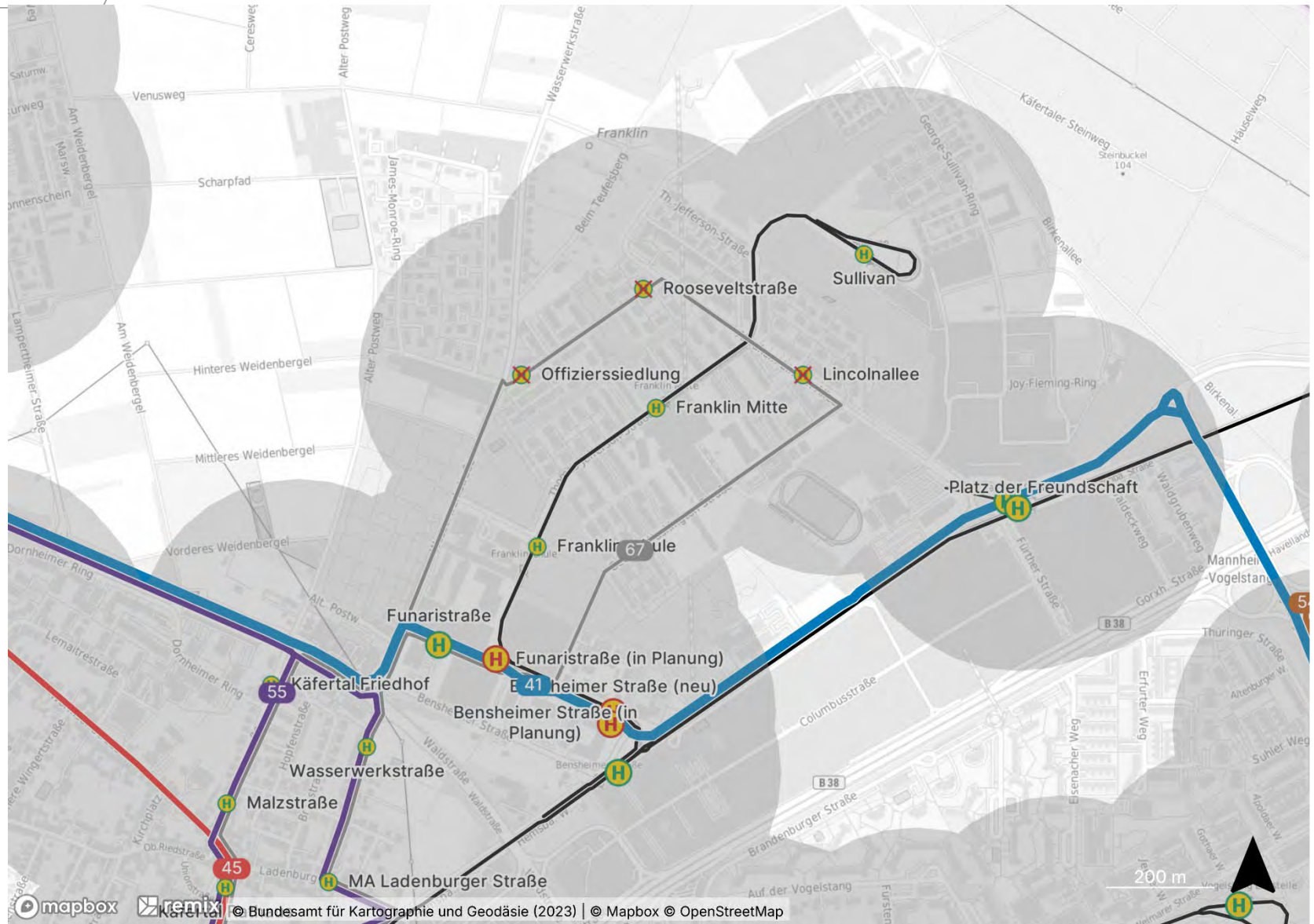
ÖPNV Franklin

UC3, Kjell Prahl

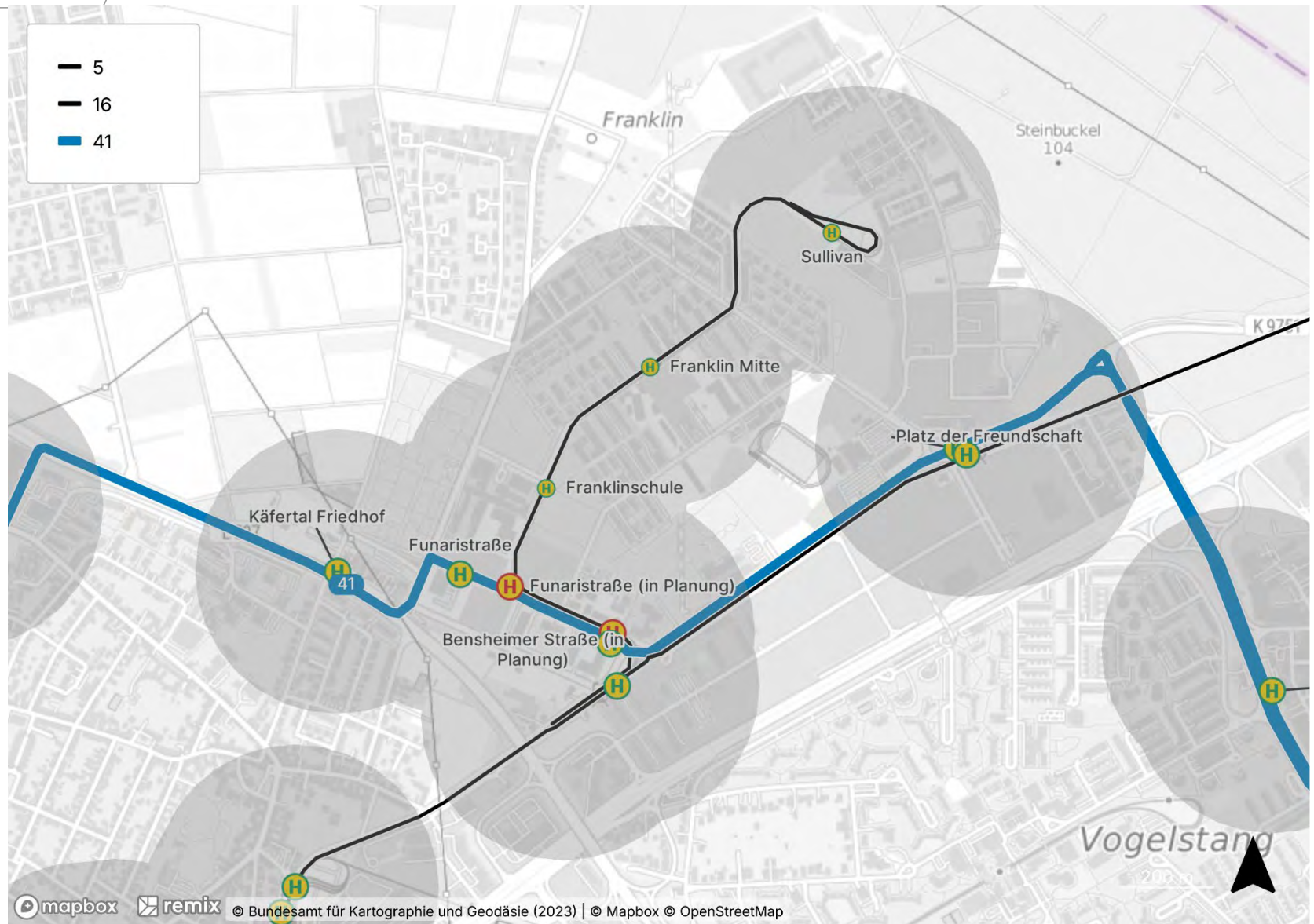
22.04.2026

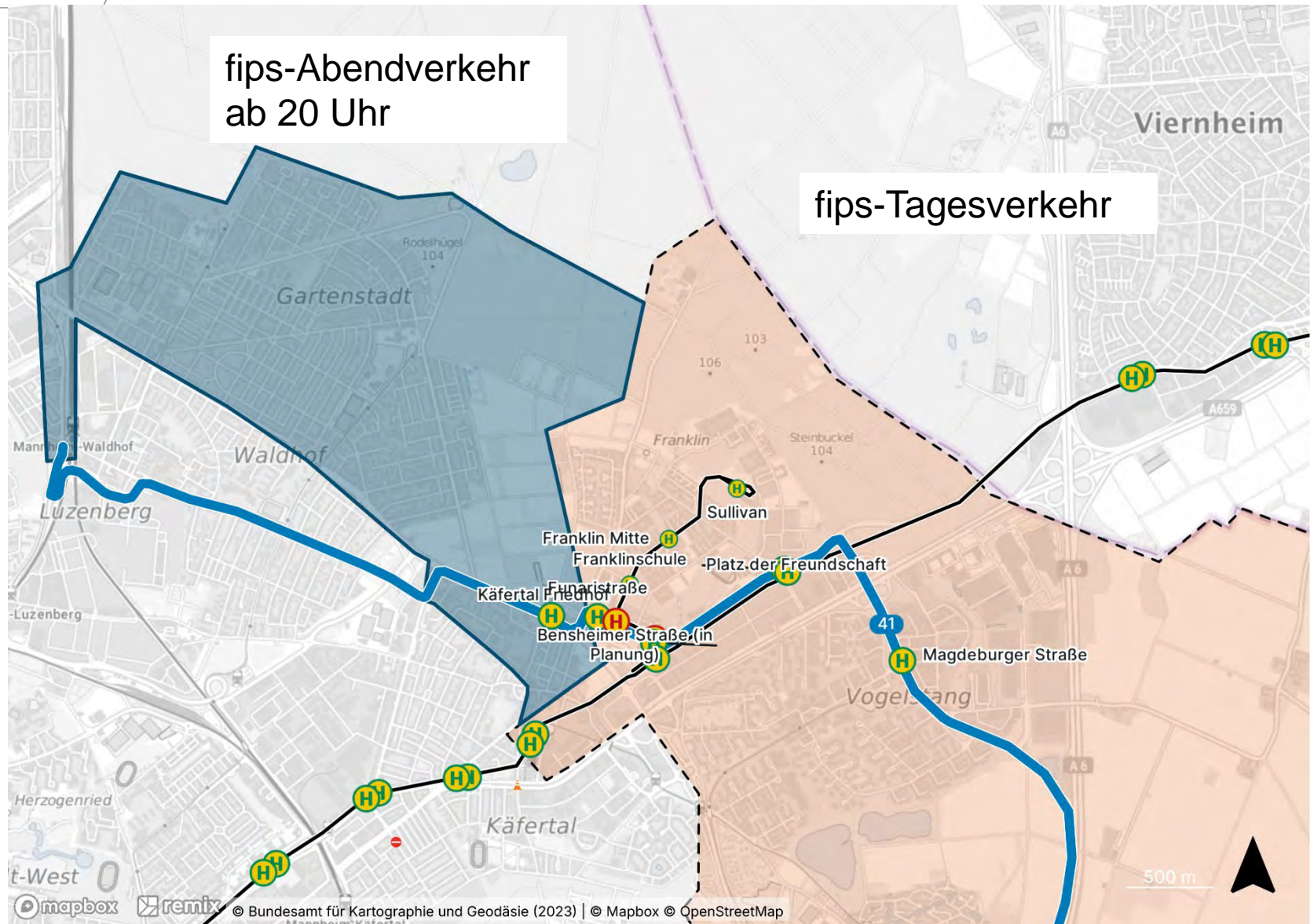
- Waldhof Bahnhof – Speckweg – Feuerwache Nord – Funaristraße – Bensheimer Straße – Platz der Freundschaft – Magedeburger Straße – Wallstadt Ost – Feudenheim
- 20-Minuten-Takt
- Bedienzeiten
 - Montag – Freitag 5:00 – 22:00 Uhr
 - Samstag 6:00 – 22:00 Uhr
 - Sonn- und Feiertag 8:00 – 22:00 Uhr
- Haltestellen
 - Platz der Freundschaft
 - Bensheimer Straße (Richtung Waldhof wird erst später gebaut)
 - Funaristraße (Richtung Waldhof wird erst später gebaut)
 - (Käfertal Friedhof: nur Richtung Waldhof)

Erschließung Franklin bisher



Franklin Franklin zukünftig





fips-Abendverkehr
ab 20 Uhr

fips-Tagesverkehr

- fips-Tagesverkehr: Franklin, Käfertal Bahnhof, Vogelstang (incl. Taylor), Wallstadt
 - Täglich 5:00 – 24:00 Uhr

- fips-Abendverkehr: zusätzlich Gartenstadt (nördlich der Waldstraße), Waldhof Bahnhof, Teile Käfertals (nördlich der Wormser Straße)
 - Täglich 20:00 – 24:00 Uhr

- fips-Abendverkehr: zusätzlich Feudenheim
 - Täglich 22:00 – 24:00 Uhr

- Ab 1. Juni 2026 kein Komfortzuschlag mehr. Ein reguläres Ticket reicht bzw. kann bei Buchung über die App (zum Luftlinientarif) erworben werden.

FRANKLIN Grüne Mitte



FRANKLIN Grüne Mitte



FRANKLIN Grüne Mitte



FRANKLIN Grüne Mitte



FRANKLIN Grüne Mitte



FRANKLIN Grüne Mitte



FRANKLIN Grüne Mitte



FRANKLIN Grüne Mitte



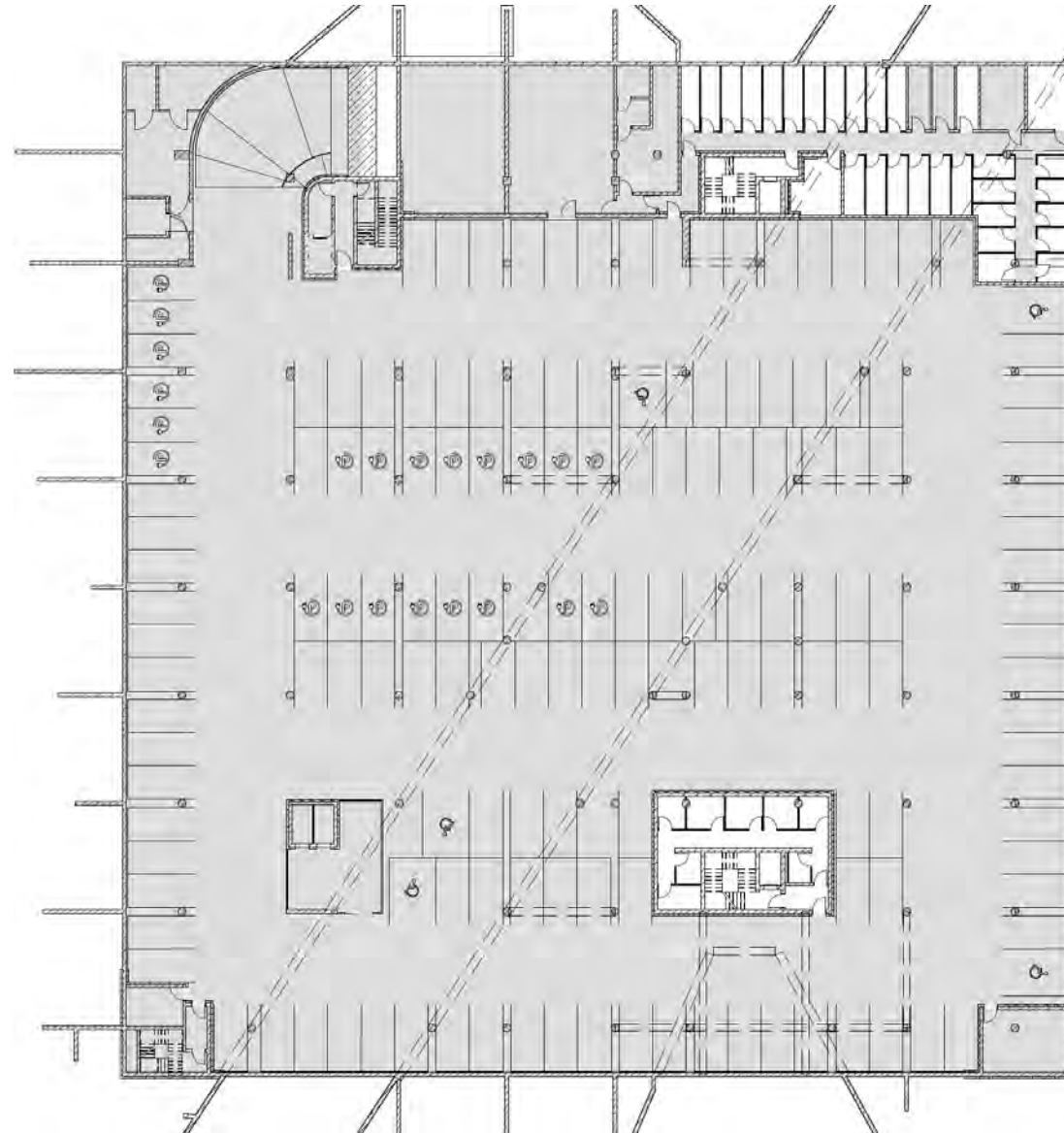
FRANKLIN Grüne Mitte



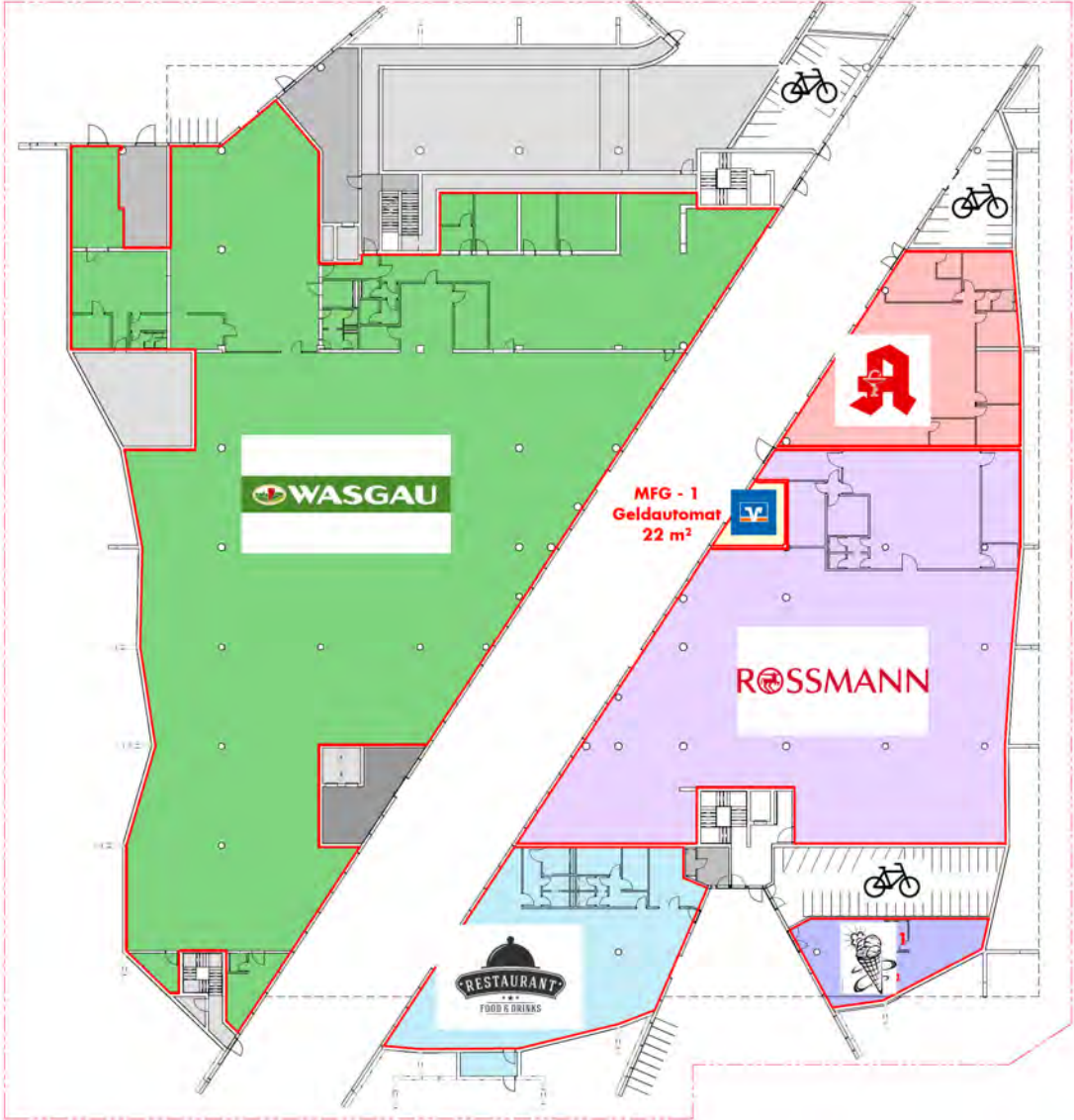
FRANKLIN Grüne Mitte



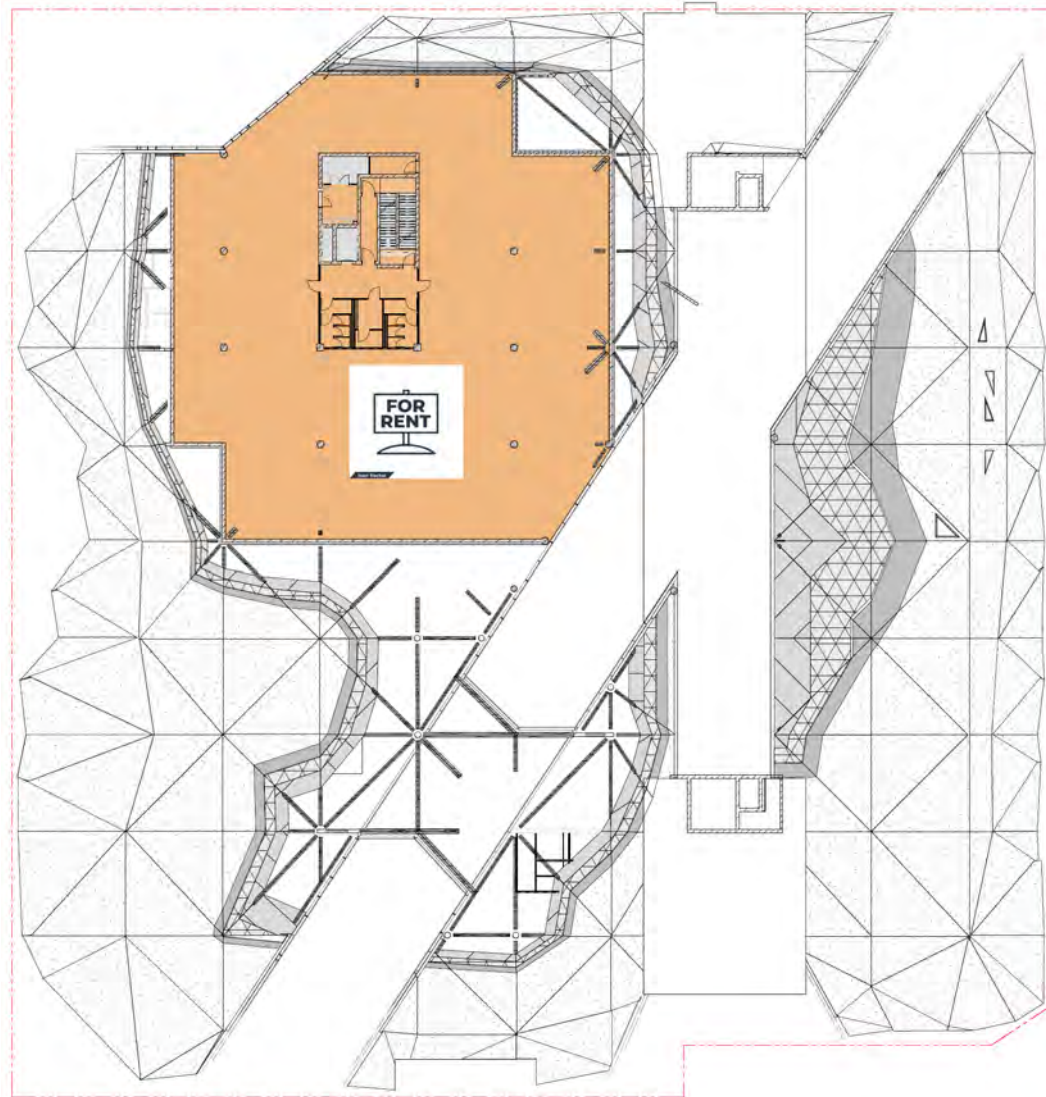
FRANKLIN Grüne Mitte



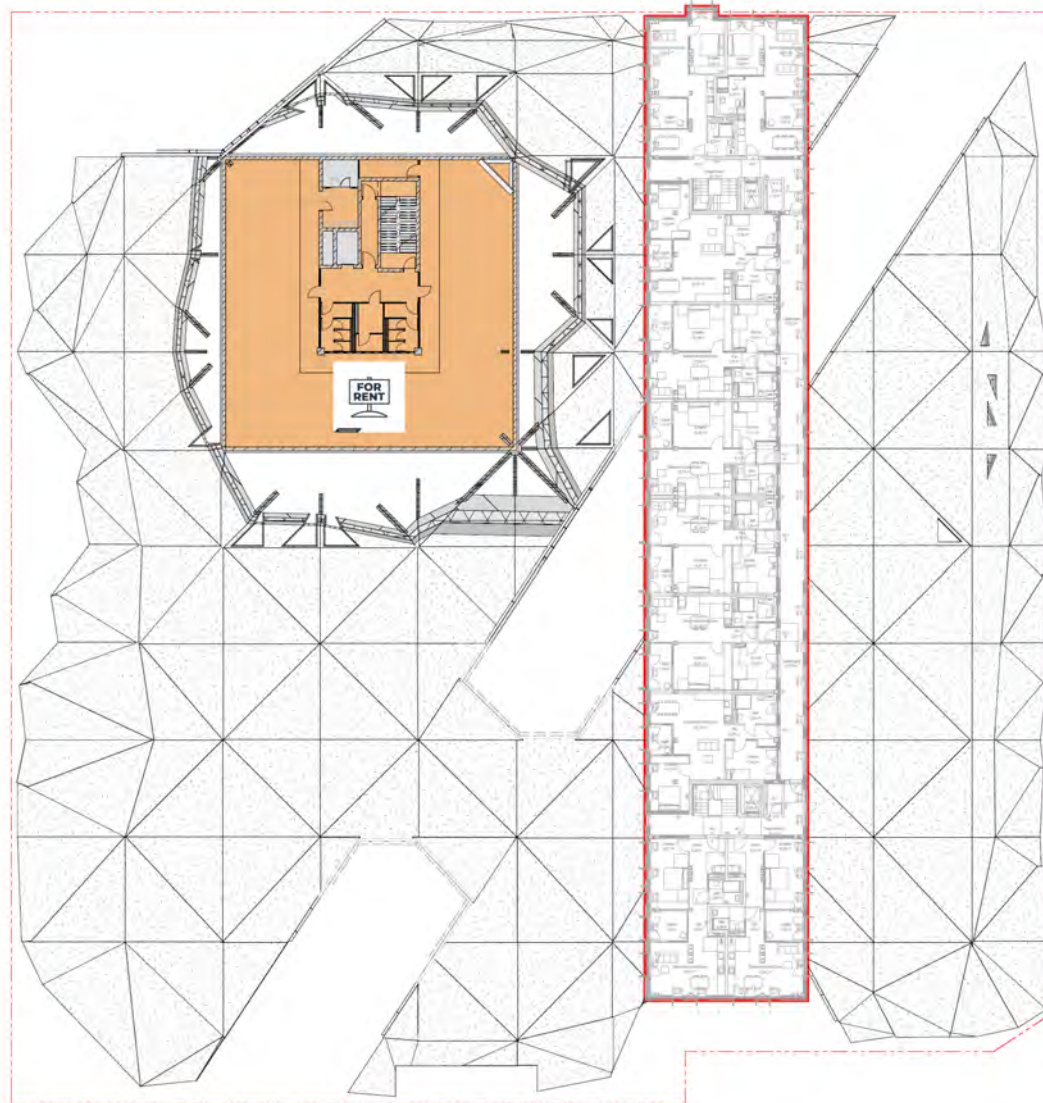
FRANKLIN Grüne Mitte



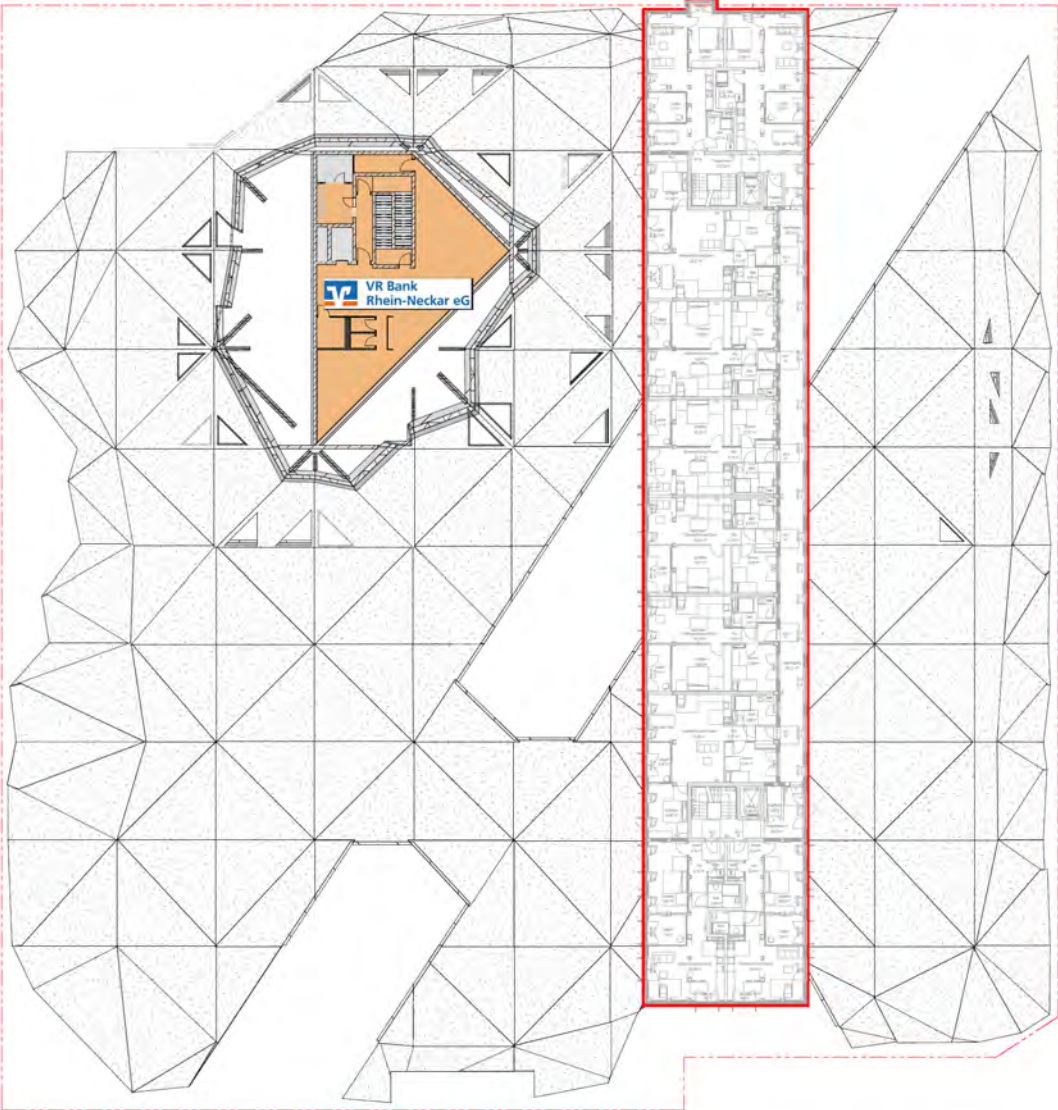
FRANKLIN Grüne Mitte



FRANKLIN Grüne Mitte



FRANKLIN Grüne Mitte



Vielen Dank für Ihre Aufmerksamkeit.

GBG Unternehmensgruppe GmbH

Leoniweg 2 68167 Mannheim

Telefon: 0621-3096-0 Telefax: 0621-3096-298

mail@gbg-mannheim.de www.gbg-unternehmensgruppe.de